

## Le Pêcheur Eaulnais

AAPPMA située à 70 km de Rouen,  
35 km de Dieppe, 30 km de Eu et  
15 km de Neufchatel-en-Bray  
offre à ses pêcheurs  
deux possibilités :

- environ 5.2 km de berges sur  
l'Eaulne en première catégorie  
**(I, II)**.
- un étang de 4,5 ha peuplé  
de nombreux poissons blancs,  
de beaux carnassiers  
et de belles carpes (no kill).



**Le Pêcheur Eaulnais  
fait partie de l'URNE.**

**La carte inter fédérale donne droit  
d'accès à toutes les AAPPMA de 91  
départements français.**

**Sur l'étang « Sans nom »  
de l'AAPPMA une réglementation  
spécifique de la carpe est affichée à  
l'entrée de l'étang et doit être  
respectée de jour pour tous comme de  
nuit pour ceux qui appartiennent au  
Club Carpe.**

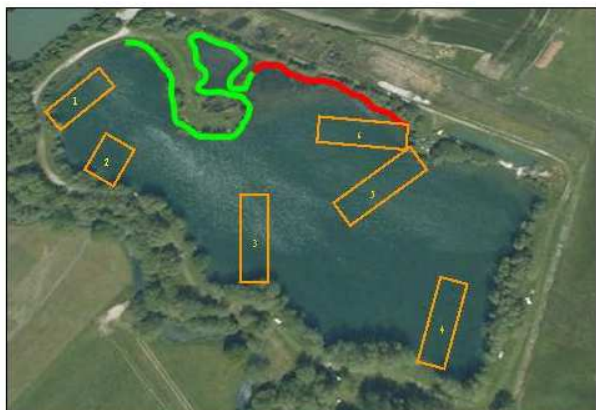
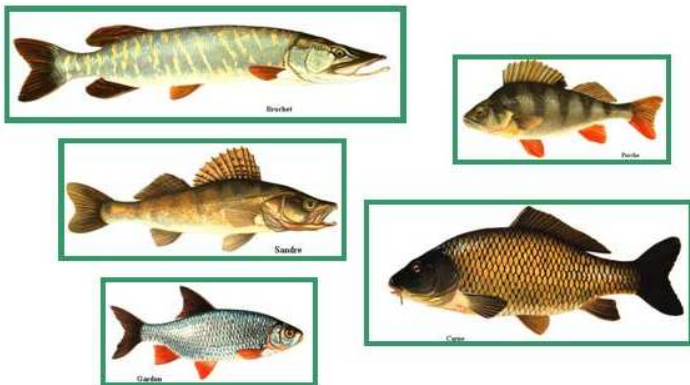
Autres renseignements sur le site internet de la  
Fédération Départementale :  
[federationpeche.fr/76](http://federationpeche.fr/76)



**I**

**II**





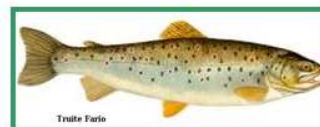
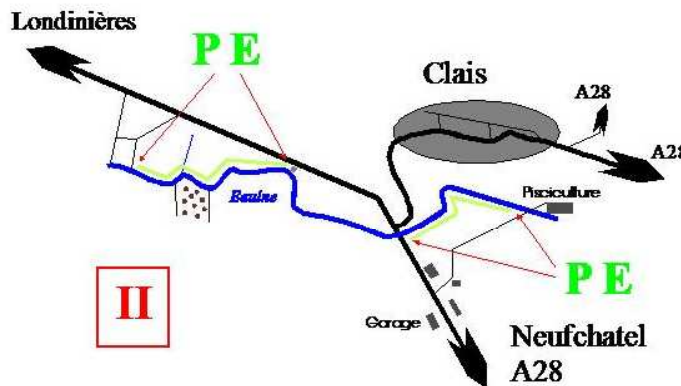
### L'étang de Béthencourt

La pêche peut s'exercer à 4 cannes dont deux au carnassier, aux heures légales.

Le Brochet est fermé suivant la réglementation départementale.

La Carpe est fermée du 11 novembre au 2ème Dimanche de Mars, (règlement spécifique pour ce poisson)

En tout état de cause se référer au règlement affiché au niveau du parking à l'entrée de l'étang.



**Les berges de l'Eaulne**  
sur lesquelles vous pouvez exercer la pêche avec le permis de l'AAPPMA ou la carte interfédérale sont délimitées par les **flèches rouges** et le sigle **PE**.

Le nombre de captures est fixé à 5 par jour de la taille légale.

Un plan des parcours est affiché, de façon plus détaillée, au panneau d'affichage situé sur le parking de l'étang

